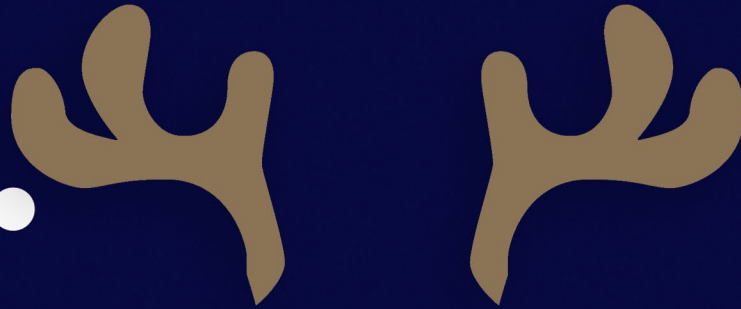


Princesse Moustache présente



RUDOLPH

UN CONTE MUSICAL DE NOËL



Une parabole à la portée de tous,
pleine d'Espoir et de Tolérance.

Une création de la compagnie Princesse Moustache



Tout Public
à partir de 3 ans

Durée :
environ 50 min



Texte : Laura Chiche / Julie Duquenoÿ

Avec : Laura Chiche et Jo Zeugma

Musique : Jo Zeugma

Rudolph, un célèbre conte de Noël...

Rudolph est un des rennes qui vit au pays du Père Noël.

Mais Rudolph a un nez étrange, un nez bizarre. Il est rouge et lumineux, tout le village se moque de lui.

À la veille de Noël, alors que tout le village s'active à la préparation de la tournée du Père Noël, Rudolph s'enfuit seul dans la forêt, fatigué d'être victime de tant de moqueries...

Au même moment, le Père Noël décolle pour sa tournée de distribution de cadeaux. Alors qu'il erre dans la forêt, Rudolph rencontre Michel le lapin, charismatique champion de cache-cache. Ce dernier lui apprend que le traîneau du Père Noël est perdu dans le brouillard.

Les deux amis s'empressent de partir à sa recherche pour lui porter secours.

Grâce à son nez lumineux, Rudolph retrouve le Père Noël et ses rennes, et les guide à travers l'épais brouillard.

Il a sauvé Noël !



Rudolph a un nez **rouge**.

« On n'a jamais vu ça au pays du Père Noël ! »

Il est exclu à cause de cette étrangeté.

Dans notre société aussi les différences ne sont pas toujours acceptées, or elles font notre force, à l'image du nez de Rudolph qui aidera le Père Noël à retrouver son chemin dans le brouillard.

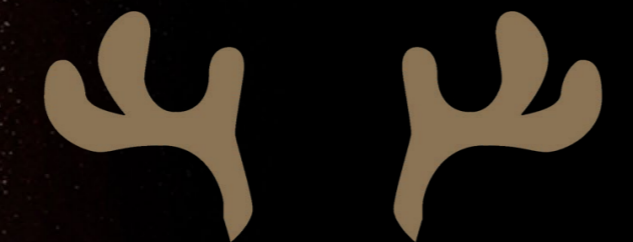
Ce conte est une parabole à la portée de tous, pleine d'espoir et de tolérance.



L'histoire de Rudolph est issue d'un conte populaire américain. Écrit en 1939 par Robert L. May, il est devenu ensuite une chanson, Rudolph the Red-nosed Reindeer, écrite par Johnny Marks en 1949. De nombreux artistes ont interprété cette chanson, notamment Harry Belafonte, Franck Sinatra, Nana Mouskouri, Henri Dès et Céline Dion.

... raconté par un pianiste et une conteuse comédienne

Le spectacle est un conte musical, mené par un duo : une comédienne et un musicien au piano. Ils nous emmènent dans cette histoire en devenant tour à tour personnages et conteurs. L'épopée de Rudolph est ponctuée de musiques originales et de chansons composées par la compagnie. La complicité des deux artistes entraîne les enfants dans une aventure palpitante !



RUDOLPH

LA BANDE ANNONCE



[CLIQUEZ ICI](#)

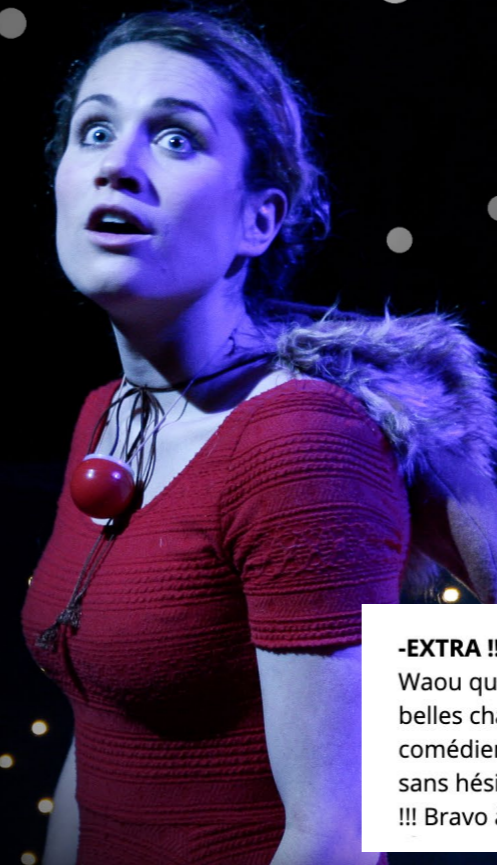
Quelques critiques de spectateurs :

Note des internautes : avec 30 critiques

Bravo 93%
Bien 7%
Moyen 0%
Déçu 0%

[Plus de critiques sur Rudolph, un conte musical de Noël »](#)

[Donner mon avis](#)



-EXTRA !!

Waou quel beau spectacle !! Très belle histoire, très bien rythmée, de belles chansons entraînantes, des personnages trop mignons, deux comédiens qui réalisent une très belle performance, en un mot : Allez-y sans hésiter !! J'ai hâte d'assister au prochain spectacle avec mon enfant !!! Bravo à vous deux !!

dozee

22 critiques
[Ajouter](#)
Utile: [Oui](#) [Non](#)

-Super ! Je recommande !

Très bon moment de poésie, j'y suis allée avec mon fils de 5 ans et un copain, ils ont adoré Beau message sur la différence Bravo aux comédiens c'était super !

LOUVAT

4 critiques
[Ajouter](#)
Utile: [Oui](#) [Non](#)

-Super moment !

Super moment ! Spectacle musical savamment dosé entre récit et chansons, bien servi par la très belle énergie et la fantaisie des acteurs. Le thème est totalement approprié en cette période de fêtes, mes enfants sont ressortis complètement émerveillés, et n'attendent plus que l'arrivée du Père Noël ! Merci Rudolph ;-)

@939894

1 critique
Utile: [Oui](#) [Non](#)

La Compagnie Princesse Moustache

Créée en 2017, sous la direction artistique de Laura Chiche (comédienne/chanteuse) et Jo Zeugma (compositeur/pianiste), la Compagnie Princesse Moustache propose des **spectacles familiaux, musicaux et féériques**.

Nous sommes convaincus de la nécessité de proposer des spectacles qui soient à la fois des récits fantastiques qui stimulent l'imaginaire au travers de l'univers du conte, et **qui transmettent**, à travers le récit, l'humour et la musique, **des messages forts**. Nous avons à coeur d'amener les spectateurs à se poser des questions sur le monde.

Certains de nos spectacles peuvent être joués partout (théâtres et lieux dédiés aux pratiques artistiques mais aussi médiathèques, écoles, centres de loisirs, hôpitaux...) afin de pouvoir faire découvrir et favoriser l'accès au spectacle vivant au plus grand nombre.

NOTRE MARQUE DE FABRIQUE

Une **écriture originale**, y compris dans le choix de thèmes a priori classiques, un certain ton à la fois loufoque et poétique, privilégiant le dialogue complice avec le public, un **humour à plusieurs niveaux de lecture**, des mises en scène efficaces qui font la part belle à l'imaginaire et l'**omniprésence de la musique**.

S'entourant d'artistes aux talents variés, plasticiens, comédiens, musiciens, **Princesse Moustache décline avec malice des histoires que l'on pensait si bien connaître**.

Princesse Moustache
c'est :

+ de 1000 représentations

+ de 550 lieux différents

+ de 200 000 spectateurs

Nos spectacles

En plus de **Rudolph**, la compagnie Princesse Moustache compte trois autres spectacles.

REINE DES NEIGES



Une fable initiatique, inspirée du célèbre conte d'Andersen, qui questionne notre rapport à l'environnement et à l'empathie.

<https://www.princessemoustache.fr/reinedesneiges>

LE CHAT BOOSTÉ



Cette adaptation moderne et musicale du célèbre conte des frères Grimm met l'accent sur les nouvelles technologies, leurs avantages et leurs méfaits.

www.princessemoustache.fr/lechatbooste

CASSE-NOISETTE



Casse-Noisette, un conte musical nous plonge dans la célèbre histoire d'Hoffmann et nous permet de découvrir ou de redécouvrir la musique féérique de Tchaïkovsky.

www.princessemoustache.fr/casse-noisette

LE DAUPHINÉ LIBÉRÉ « Tout concourt à faire rêver le jeune public. »

LE PARISIEN « Casse-Noisette va vous faire rêver. Un show qui mêle avec brio fidélité, fantaisies et humour. »

L'ECHO DE LA LYS « Un beau moment à passer en famille, où chacun ressortira émerveillé. »





LAURA CHICHE

AUTEUR/COMÉDIENNE/CHANTEUSE

Laura Chiche est formée au Conservatoire National Régional d'Art Dramatique de Versailles où elle obtient le premier prix de jeu moderne et le second prix de jeu classique puis à l'Ecole Claude Mathieu dont elle sort en 2009, avec le spectacle *Citoyen Posdékalnikov* mis en scène par Jean Bellorini. Elle joue dans différentes pièces du répertoire classique (*La Surprise de l'Amour* de Marivaux, *Hamlet* de Shakespeare...) et contemporain (*La Marelle* d'Israël Horowitz, *Les Clés de la Cité* de Lörrach de N. Koliada, *Sur les valises* de H. Levin, *Pour en finir avec l'amour* de J-L Simmoneaux) tout en se consacrant à la création de spectacles jeune public avec le Collectif Tous en Scène, Drôle de Science, la compagnie Les Princesses ont un petit pois... Elle a par ailleurs une activité de chanteuse au sein de la Norale, chorale a cappella, et du groupe Gribitch.

Côté cinéma, elle a tourné dans le film *Je vous ai compris* et dans différents courts métrages et web séries.

Laura Chiche est la directrice artistique de la compagnie Princesse Moustache et est co-auteur de tous les spectacles.



JO ZEUGMA

AUTEUR/COMPOSITEUR/PIANISTE

Après des études en Lettres Classiques Supérieures et à l'école de Jazz et Musiques Actuelles CIM, en guitare et piano, Jo Zeugma poursuit ses études de jazz et composition à la Bill Evans Piano Academy.

Il s'intéresse vite au théâtre et compose la musique du *Roi Cymbeline*, au Théâtre du Soleil en 2011 et 2012 et interprète sur scène la musique de *Pinocchio*, mis en scène par Thomas Bellorini avec qui il créera en 2018 le *Dernier Voyage de Sindbad* de Erri de Luca. À partir de 2018, il assure la composition et la direction musicale de plusieurs spectacles où il est également musicien au plateau : *Titanic* et *Avis de recherche* – (Les Moutons Noirs), *Fahrenheit 451*, *L'Espèce Humaine* et *Peter Pan* (Théâtre Amer).

Il compose et enregistre les créations musicales des spectacles *Plonge* (Compagnie La Caméleone), *Le pouvoir des filles* et *Le Jardin de Dahi* (compagnie Mojgan'arts) et *The Fisher King* (Axel Drhey – production du Splendid).

Il est également musicien de scène (piano et guitare) pour Eric Bouvron dans *Maya, une voix*. Jo Zeugma est co-auteur et compositeur de tous les spectacles de la compagnie Princesse Moustache.



Informations pratiques

Tout public
à partir de
3 ans

Durée :
environ 50 min
en tout public

Scolaires :
50 min pour les
élémentaires
35/40 min pour les
maternelles

Un spectacle qui s'adapte à tous les lieux :

FORMAT AUTONOME :

Deux personnes : le pianiste et la comédienne

Nous apportons tout le matériel nécessaire : projecteurs, piano, décors.

FORMAT THEATRE :

2 artistes et 1 régisseur en déplacement depuis Mantes-la-Ville (78)

Montage : 1 service de 4h.

contact

07 67 36 06 00

princessemoustache@hotmail.com

www.princessemoustache.fr

